

Het Vector Systeem

Het maken van een goede analyse.

Het is van groot belang een goede analysescan te maken om erachter te komen waar uw klachten mee te maken hebben. De Vector één van de meest geavanceerde systemen om een goede analyse te kunnen maken. De Vector maakt het mogelijk om beginnende ziekteprocessen en disbalans te herkennen nog voordat het op fysiek niveau zichtbaar is.

Doel van de Vector Bodyscan analyse?

Met behulp van de vector bodyscan analyse kunnen we inzicht krijgen in de ontregeling van de lichaamssystemen. De vector bodyscan meet op basis van bioresonantie frequenties. Met dit systeem kunnen we analyseren en een bioresonantie behandeling doen.

Wat kan het Vector Systeem?

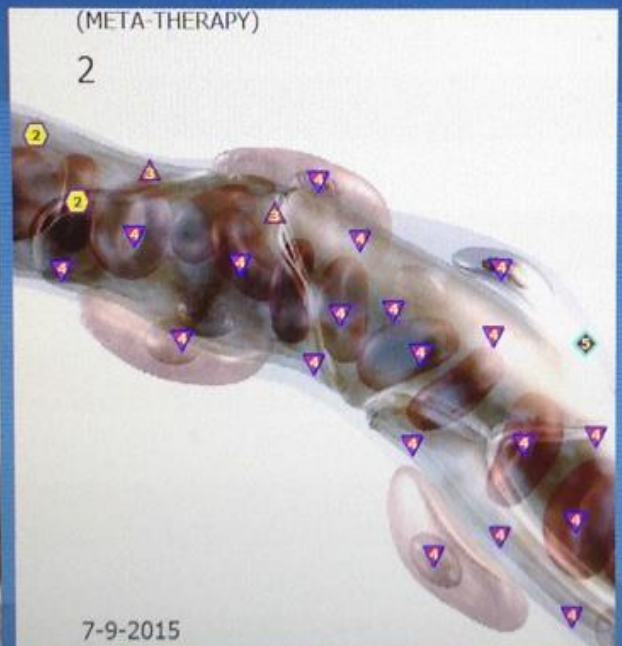
- Screening van alle organen en functies in je lijf; zoals hart, bloedvaten, longen, nieren, blaas, maag, lever, darmen, borsten (vrouw), baarmoeder, eierstokken, prostaat (man), hersenen, hypofyse, hormonen en rug.
- Opsporen van een 'energie verlies' of vormen van disbalans, nog voordat er sprake is van ziekte.
- Herkennen van mogelijke ziektebeelden.
- Ziekte van lyme, borrelia opsporen.
- Allergieën of voedingsintolerantie opsporen.
- Informatie over tekorten aan vitaminen en/of mineralen.
- Belastingen in het centrale zenuwstelsel kunnen opsporen.
- Ziekteverwekkers als virussen, bacteriën of parasieten herkennen.
- belastbaarheid en inzicht van nek-, rug-, en schouderklachten.
- Opsporen van ontregeling van organen, neurotransmitters.
- Informatie geven over hormonen zoals de bijnieren-, schildklier- en geslachtshormonen.
- Advies op maat geven voor orthomoleculaire therapie.
- Belasting van metalen, omgevingsvervuilers en tandhaarden opsporen.
- Gebitsanalyse uitvoeren.
- Inzicht geven in belastende emoties die het lichaam momenteel uit balans brengen.
- Inzicht geven in de psycho-emotionele overtuigingen die ons onderbewustzijn plaatsvinden en worden gestuurd.

Metten is weten!

Na het 1e consult kunnen we al laten zien of de therapie effectief is geweest. Via een vergelijkingsanalyse kan tot op het kleinste detail de progressie van het proces worden gemeten.

U wilt weten wat het effect van uw bioresonantie behandeling is geweest. Dit is de reden waarom we graag met de Vector analyse beginnen als vertrekpunt. Zo kunnen we vergelijken of onze adviezen en /of behandeling(en) doeltreffend zijn voor optimaal resultaat!

- 7-9-2015 AURA MAN
- 7-9-2015 AURICLE, left
- 7-9-2015 AURICLE, right
- 7-9-2015 BODY OF MAN
- 7-9-2015 CAPILLAR
- 7-9-2015 Cardic veins
- 7-9-2015 CELL MEMBRANE C
- 7-9-2015 CELL MEMBRANE K
- 7-9-2015 CELL MEMBRANE Z
- 7-9-2015 CEREBELLUM MEMBRANE
- 7-9-2015 CEREBELLUM TISSUE
- 7-9-2015 CEREBELLUM, back and button views
- 7-9-2015 CEREBRAL PIA MATER
- 7-9-2015 CEREBRAL VENTRICLES; view from above
- 7-9-2015 CEREBRUM, left side
- 7-9-2015 CEREBRUM, right side
- 7-9-2015 CEREBRUM, top view
- 7-9-2015 CONDUCTIVE HEART SYSTEM



7-9-2015

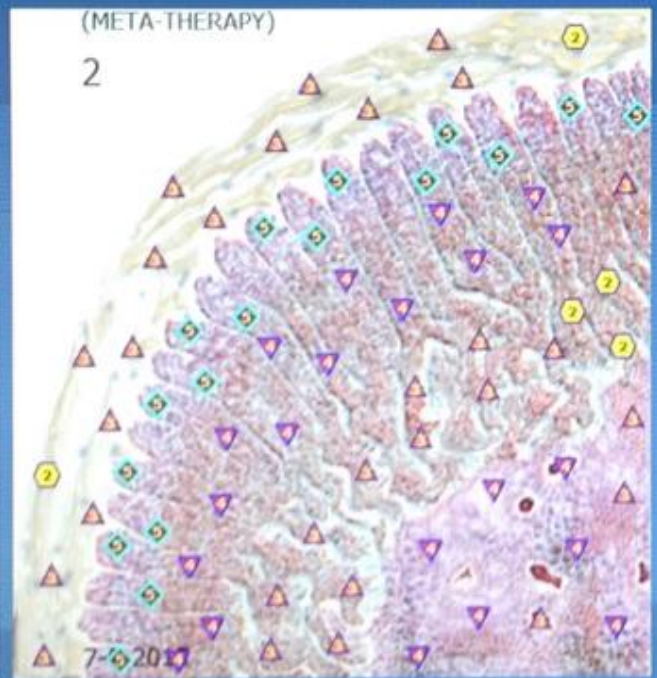
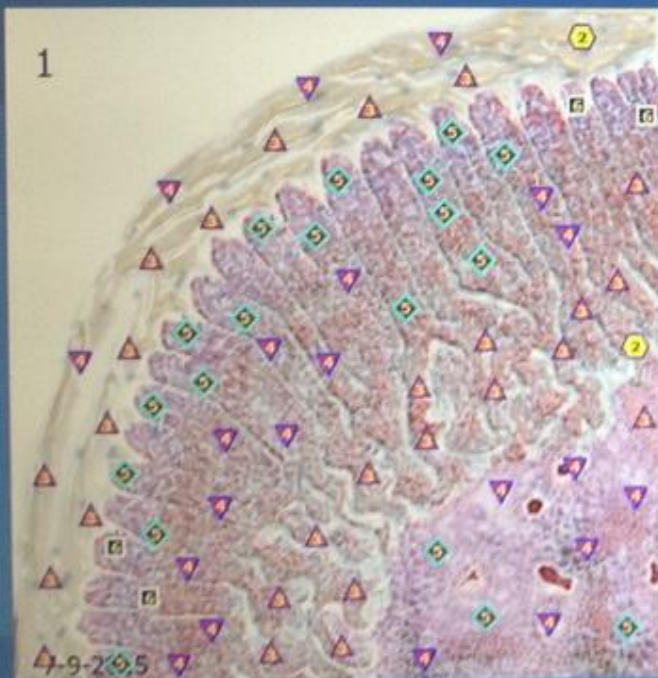
7-9-2015

Strengthening COMPENSATORY REACTION 53%
 DECREASING of nidus of defeat by 100%

7-9-2015 CAPILLAR



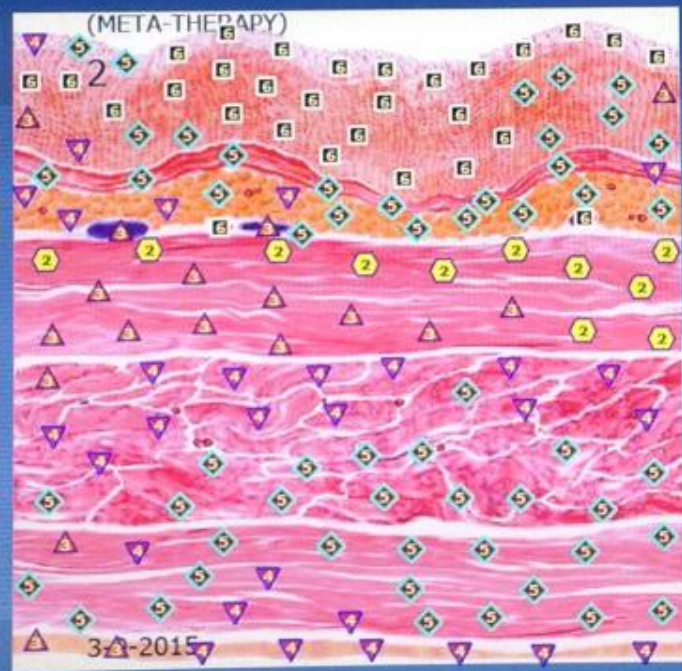
- 4-9-2015 SKELETON; view from behind (META-THERAPY)
- 7-9-2015 ACOUSTIC ORGAN; LEFT
- 7-9-2015 ACOUSTIC ORGAN; LEFT
- 7-9-2015 ACOUSTIC ORGAN; RIGHT
- 7-9-2015 ACOUSTIC ORGAN; RIGHT
- 7-9-2015 ACUPUNCTURE POINTS BY FOLLE ON THE LEFT FOOT
- 7-9-2015 ACUPUNCTURE POINTS BY FOLLE ON THE LEFT WRIST
- 7-9-2015 ACUPUNCTURE POINTS BY FOLLE ON THE RIGHT FOOT
- 7-9-2015 ACUPUNCTURE POINTS BY FOLLE ON THE RIGHT WRIST
- 7-9-2015 ADRENAL
- 7-9-2015 ADRENALS
- 7-9-2015 ADRENOCORTICOTROPOCYTE
- 7-9-2015 ALDOSTERONUM
- 7-9-2015 ARTERIA
- 7-9-2015 ARTERIES OF CEREBRUM from above
- 7-9-2015 ARTERIES OF CEREBRUM from above
- 7-9-2015 ARTERIES OF BRAIN, VIEW FROM BELOW
- 7-9-2015 ARTERIES OF BRAIN, VIEW FROM BELOW



Strengthening COMPENSATORY REACTION 19%
 DECREASING of nidus of defeat by 100%

7-9-2015 ADRENAL

- 3-9-2015 SKELETON front
- 3-9-2015 SKELETON; view from behind
- 3-9-2015 STOMACH GLANDS
- 3-9-2015 The kidney (left)
- 3-9-2015 The kidney (right)
- 3-9-2015 VEGETATIVE NERVOUS SYSTEM
- 3-9-2015 WALL OF SMALL INTESTINE
- 3-9-2015 WALL OF THE DUODENUM
- 3-9-2015 WALL OF STOMACH
- 3-9-2015 WALL OF STOMACH (META-THERAPY)
- 3-9-2015 WALL OF STOMACH (META-THERAPY)
- 3-9-2015 WALL OF STOMACH (META-THERAPY)
- 3-9-2015 WALL OF STOMACH (META-THERAPY)
- 3-9-2015 WALL OF STOMACH (META-THERAPY)
- 3-9-2015 WALL OF STOMACH (META-THERAPY)
- 3-9-2015 SKELETON; view from behind (META-THERAPY)
- 3-9-2015 SKELETON; view from behind (META-THERAPY)
- 3-9-2015 SKELETON; view from behind (META-THERAPY)



Strengthening COMPENSATORY REACTION 17%
 DECREASING of nidus of defeat by 38%

3-9-2015 WALL OF STOMACH

Voor meer informatie over bodyscans en behandelingen kunt u contact opnemen met:

RG Voeding en Vitamines

Richard Groeneveld, Biochemicus, orthomoleculaire voedingsdeskundige

www.voedingenvitamines.nl

06-30481297